

# MENÚ

## CELÍAC

# Nadal 2022

25 DE DESEMBRE

---

### ENTRANTS

TIMBAL D'ESCALIVADA

### PRIMER PLAT

ESCUDELLA CASOLANA  
AMB PASTA

### SEGON PLAT

MAR I MUNTANYA:  
POLLASTRE AMB ESCAMARLANS  
POLLASTRE AL FORN (INFANTIL)

### POSTRES

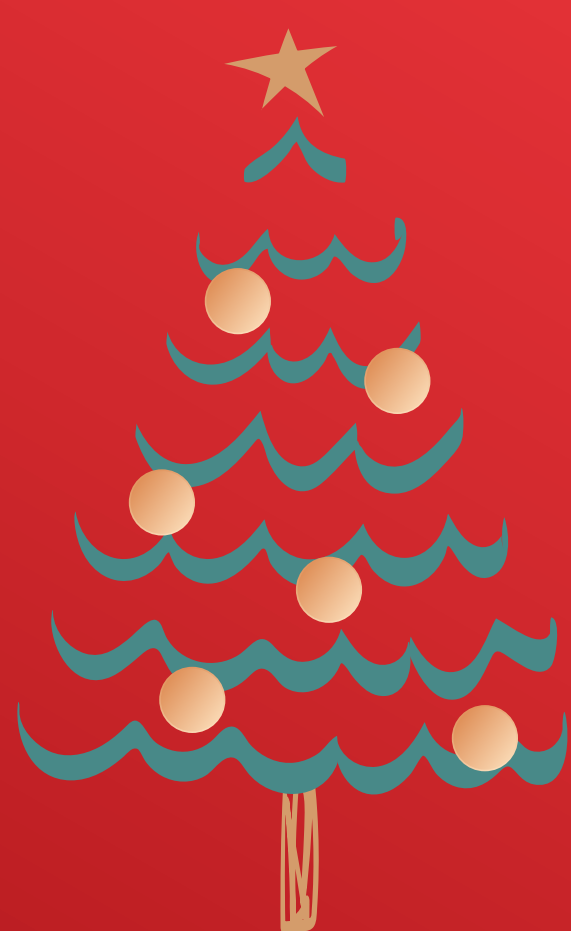
PASTÍS

**ASSORTIMENT DE TURRONS**

### CELLER

VI NEGRE ALENYA BL CONCA DE BARBERÀ  
VI BLANC ALENYA BL CONCA BARBERÀ  
CAVA PUIG BRUT NATURE

---



**turisme** **família**   
ROSA DELS VENTS

AVÍS IMPORTANT: EN CAS DE LA NECESSITAT D'UN MENÚ SENSE GLUTEN O VEGETARIÀ I/O VEGÀ, S'HA D'INDICAR EN EL CAMP "OBSERVACIONS" EN EL MOMENT DE FER LA RESERVA. UN COP A LA CASA NO ES PODRAN FER CANVIS DE MENÚ.